



INFORME DE IMPLEMENTACIÓN DEL MODELO DE EVALUACIÓN DE RED REDISEÑADO

ANDREA PAOLA SOLANO VILLABONA

UDES

2025

NUEVOS INSTRUMENTOS APLICADOS

CLASSROOM

NOMBRE DEL RED:	CLASSROOM	
GRADO DE APLICACIÓN:	SEXTO	
AREA DE CONOCIMIENTO:	MATEMATICAS	
OBJETIVOS DE APRENDIZAJE:	<ul style="list-style-type: none">Comprender el concepto de potenciación y radicación como operaciones inversas.Aplicar las propiedades de la potenciación y radicación en la resolución de ejercicios.Desarrollar estrategias para calcular potencias y raíces de números naturales de manera eficiente.	
URL del RED:	https://classroom.google.com/c/NzEwOTUSNDISMtY?	
CRITERIOS	Puntaje y escala de Valoración: Asigne un puntaje a cada una de los criterios en cada pregunta con una "X". Escala 1: Cumple / 2: No Cumple	
ACCESIBILIDAD	VALORACION	
	1	2
	X	
	X	
El contenido de las actividades fueron de fácil solución		
Fue sencillo comprender la propuesta del trabajo.		
El RED presentado por el profesor funciona sin conexión a Internet.		X

RESULTADOS

El RED evaluado cumple con todos los criterios establecidos, lo que indica que es un Recurso eficiente para el aprendizaje. Su facilidad de uso, la calidad del contenido y la accesibilidad garantizan una experiencia significativa para los estudiantes. Se recomienda continuar con la implementación de este tipo de herramientas digitales para fortalecer los procesos de enseñanza y aprendizaje.



NUEVOS INSTRUMENTOS APLICADOS

"EDUCAPLAY"


ACCESIBILIDAD	VALORACION	
	1	2
El contenido de las actividades fueron de fácil solución	X	
Fue sencillo comprender la propuesta del trabajo.	X	
El RED presentado por el profesor funciona sin conexión a Internet.		X
RETROALIMENTACIÓN		
Los ejemplos mostrados en el RED fueron fáciles de comprender	X	
El RED fue motivante para mejorar la comprensión de los temas abordados.	X	
Los temas tratados son acordes para lo planteado por el docente.	X	
El material disponible en el RED fue complementario para su comprensión.	X	
MOTIVACIÓN		
Fue fácil manejar el RED para desarrollar el o los ejercicios.	X	
Los ejercicios tratados fueron de su agrado y motivación.	X	
El tema trabajado fue fácil comprensión.	X	

RESULTADOS

El RED evaluado demostró ser un recurso educativo eficaz, con contenidos bien estructurados, ejercicios motivadores y materiales audiovisuales de calidad. Sin embargo, su dependencia a una conexión a internet puede ser una limitación en tornos con conectividad restringida; se recomienda explorar opciones para habilitar su uso sin conexión, como la descarga previa de contenido o el desarrollo de una versión offline en otra herramienta o repositorio.



INFORME DE EVALUACIÓN DE LOS RECURSOS EDUCATIVOS RED



Este informe presenta los resultados de la evaluación de dos RED utilizando el modelo de Evaluación rediseñado "RedEval 2025". Se analiza sus ventajas, su efectividad en la evaluación de RED y los aspectos técnicos, pedagógicos y comunicacionales que se desarrollan



APLICACIÓN DEL MODELO REDISEÑADO

El modelo de evaluación se aplicó a los dos RED seleccionados, analizando criterios clave como accesibilidad, retroalimentación, motivación, calidad del contenido, interacción y usabilidad



RESULTADOS DE LA EVALUACIÓN

RED 1

Comprendible y de fácil acceso.

✓ Actividades bien estructuradas y motivadoras.

✓ Buen uso de material complementario y audiovisual.

✗ No funciona sin conexión a internet, lo que limita su accesibilidad

RED 2

✓ ESTRUCTURA CLARA Y ACTIVIDADES INTERACTIVAS.

✓ FACILITA LA COMPRESIÓN DE LOS TEMAS ABORDADOS.

✓ MATERIAL DIDÁCTICO ALINEADO CON LOS OBJETIVOS DE APRENDIZAJE.

✗ REQUIERE UNA INTERFAZ MÁS INTUITIVA PARA MEJORAR LA NAVEGACIÓN.

¿DE QUE MANERA EL MODELO RED DISEÑADO PERMITE REALIZAR UNA ADECUADA EVALUACIÓN DE UN RED?

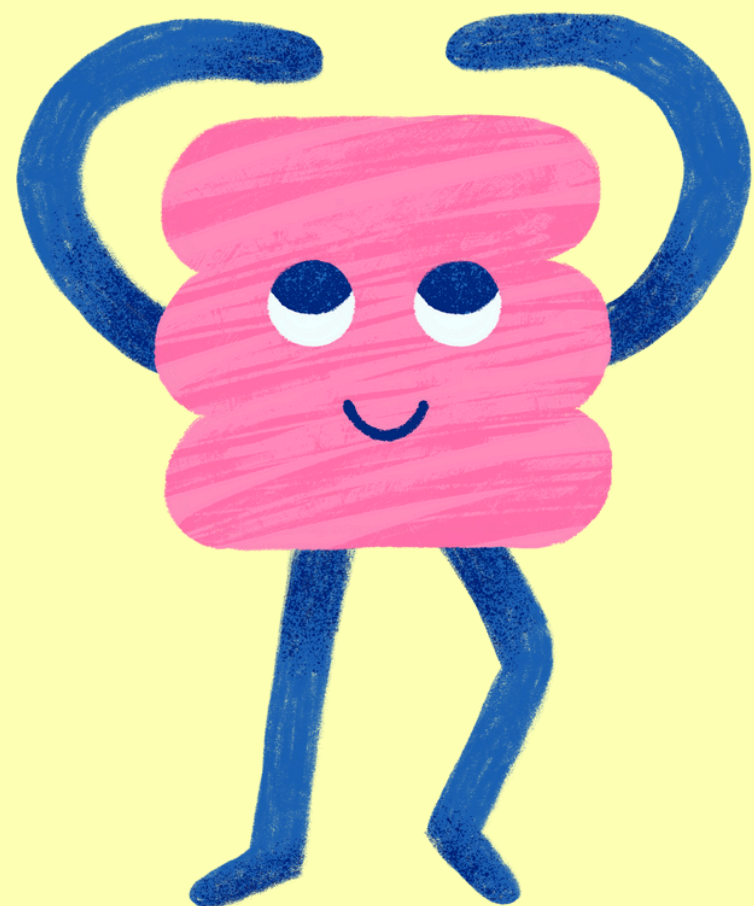
El modelo rediseñado permite una evaluación integral al considerar aspectos técnicos, pedagógicos y de accesibilidad.

Se enfoca en:

- Claridad y comprensibilidad del contenido
- Facilidad de uso y accesibilidad del RED.
- Impacto en la motivación y comprensión de los estudiantes.
- Calidad de los recursos audiovisuales y materiales complementarios.



¿QUÉ VENTAJAS TIENE EL MODELO REDISEÑADO FRENTE A OTROS MODELOS EXISTENTES EN EL MERCADO?



1º **MAYOR ENFOQUE PEDAGÓGICO:** Evalúa la eficacia didáctica del RED y su alineación con los objetivos de aprendizaje.

2º **EVALUACIÓN DETALLADA DE LA INTERACCIÓN:** Permite identificar dificultades en la usabilidad.

3º **ANÁLISIS DE ACCESIBILIDAD:** Considera si el recurso puede ser utilizado sin conexión a internet, un aspecto clave en muchos contextos educativos.

4º **FÁCIL APLICACIÓN:** Su estructura permite evaluar diferentes tipos de RED de manera rápida y efectiva

¿QUÉ ELEMENTOS TÉCNICOS, PEDAGÓGICOS Y COMUNICACIONAL DEBEN SER MEJORADOS EN EL MODELO REDISEÑADO?

TÉCNICOS



- Incluir una evaluación más detallada de la compatibilidad del RED con dispositivos móviles.
- Mejorar los criterios sobre rendimiento y tiempos de carga.

PEDAGÓGICOS



- Incorporar indicadores de personalización de aprendizaje
- Evaluar si el RED permite adaptar contenidos a diferentes niveles de dificultad.

COMUNICACIONALES



- Optimizar la evaluación de la claridad en las instrucciones y navegación del RED.
- Analizar la interacción entre los estudiantes y el contenido para determinar si fomenta la participación activa.



¿CUÁL MODELO CONSIDERA PERTINENTE ADAPTAR PARA EVALUAR LA CALIDAD DE RECURSOS EDUCATIVOS DIGITALES EN SU CONTEXTO?



- Como la conectividad es limitada e intermitente en el contexto de mi institución el enfoque pedagógico es constructivista, *LORI* es el modelo más objetivo y claro para evaluar *RED*.
- Su enfoque en accesibilidad, usabilidad y efectividad pedagógica permite priorizar recursos que funcionen offline o con baja conectividad. En contraste *CODA* está más orientada a aspectos técnicos o colaborativos que pueden ser menos relevantes en este tipo de contextos. *LORI* destaca por su flexibilidad y practicidad en entornos con restricciones tecnológicas

CONCLUSION



El modelo de evaluación rediseñado es una herramienta efectiva para analizar RED, ya que ofrece una evaluación integral de aspectos clave. No obstante, se recomienda fortalecer su enfoque en accesibilidad sin Internet, adaptabilidad del contenido y experiencia de usuarios en dispositivos móviles.

GRACIAS

